

# MANISCOPIC

# MT 932



- Hubhöhe : 9,00 m
- Nenntragkraft : 3200 kg
- Max. Reichweite : 6,58 m
- Wandlergetriebe



# MT 932

**Tragkraft** .....3200 kg  
 bei 500 mm LSpA  
 Kipplast bei maximaler Reichweite .....673 kg  
 Reißkraft mit Schaufel  
 ISO 8313 .....7400 daN

**Hubhöhe** : .....9,00 m  
 Arbeitszeifen : mit/ohne Hublast (s)  
 Heben .....7,3/6,7  
 Senken .....4,7/5  
 Simultanausfahren 1. und 2. Teleskop .....13,3/12,2  
 Simultaneinfahren 1. und 2. Teleskop .....7,6/8  
 Arbeitszeifen (s)  
 Ankippen .....2,8  
 Auskippen .....2,3

**Bereifung**  
 400/80 - 24 TL 156 B

**Gabelzinken (mm)**  
 Länge .....1200  
 Querschnitt .....125 x 45  
 Abstand der Gabelzinken max .....1040  
 Neigung des Gabelträgers .....126°

**Ölbadlamellenbremse mit hydraulischer Bremskraft verstärkt auf 4 Rädern**

**Motor Perkins**  
 Typ .....1104C-44  
 4 Zylinder - Hubraum .....4400 cm<sup>3</sup>  
 Leistung (nach ISO/TR 14396) : .....82 PS/61,5 kw  
 bei 2200 U/mn  
 Max. Drehmoment : .....302 Nm bei 1400 U/mn  
 Direkte Einspritzung  
 Wassergekühlt

**Wandlergetriebe**  
 Hydraulischer Fahrtrichtungsschalter  
 4 Vorwärts - und Rückwärtsgänge  
 Fahrgeschwindigkeit max .....25 km/h  
 (in TUV Version .....20 km/h)

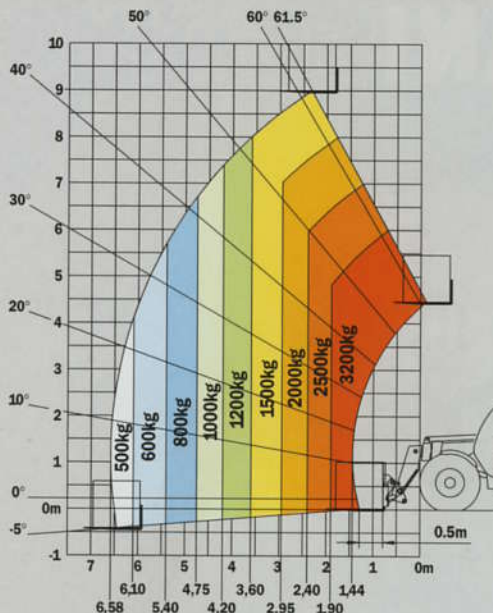
**Hydraulik**  
 Heben/Neigen  
 Zahnradpumpe : .....240 bar / 105 l/mn  
 Lenkung :  
 Lastabhängiger Ölmengeleiter für Fahren

**Behälter/Inhalt**  
 Kühlsystem .....18,5 l.  
 Motoröl .....10,5 l.  
 Hydrauliköl .....125 l.  
 Getriebeöl .....15,5 l.  
 Kraftstoff .....120 l.

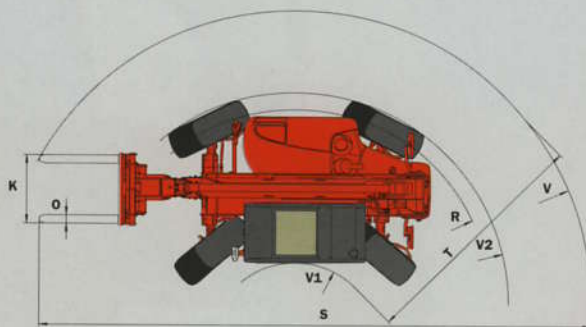
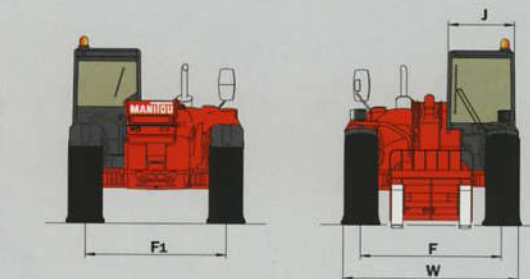
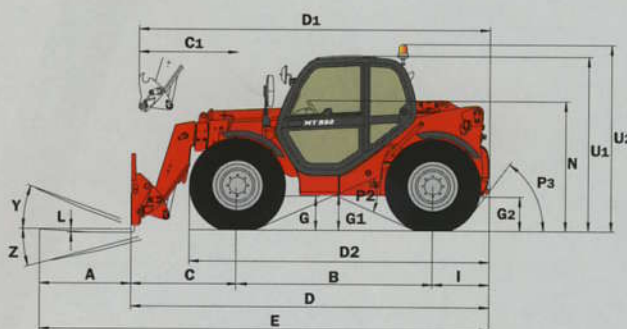
**Eigengewicht (mit Gabeln)** .....7640 kg  
**Breite** .....2,26 m  
**Bauhöhe** .....2,30 m  
**Wenderadius (Außenkante Räder)** .....3,68 m  
**Länge** .....4,71 m  
**Bodenfreiheit** .....0,44 m  
**Zugkraft** .....8200 daN

Änderungen im Sinne des technischen Fortschritts vorbehalten.  
 Die in der vorliegenden Broschüre vorgestellten MANITOU - Maschinen können mit Zusatzgeräten ausgestattet werden.

## Reichweite bei maximaler Hubhöhe : 2,35 m



nach Prüfverfahren En 1459 Zusatz B



A	1200
B	2560
C	1393
C1	1297
D	4713
D1	4617
D2	3905
E	5913
F	1846
F1	1846
G	460
G1	440
G2	445
I	760
J	865
K	1040
L	45
N	1690
O	125
P2	47,5°
P3	53°
R	3475
S	7548
T	4185
U1	2300
U2	2550
V	4770
V1	1205
V2	3675
W	2260
Y	11,9°
Z	113,7°

mm

