

MANISCOPIC

MHT 860 L
Turbo



- Nennttragkraft: 6000 kg
- Hubhöhe: 8,10 m
- Motor: 132 PS
- Allradlenkung - Allradantrieb
- Hydrostatischer Antrieb
- Niveausgleich 10°/10°

 **MANITOU**

MHT 860 L TURBO LSU

DIAGRAMM LASTSCHWERPUNKT 900 MM

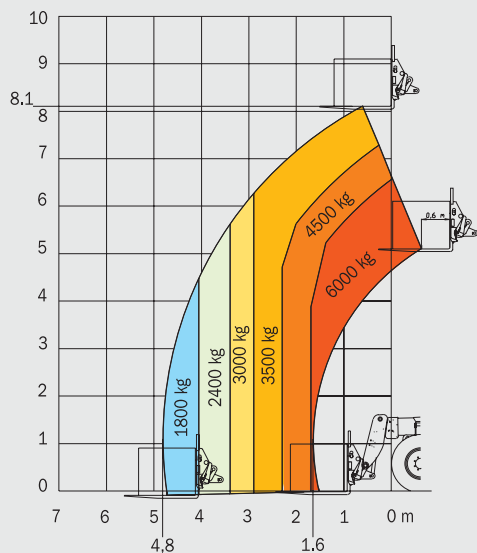


DIAGRAMM LASTSCHWERPUNKT 900 MM

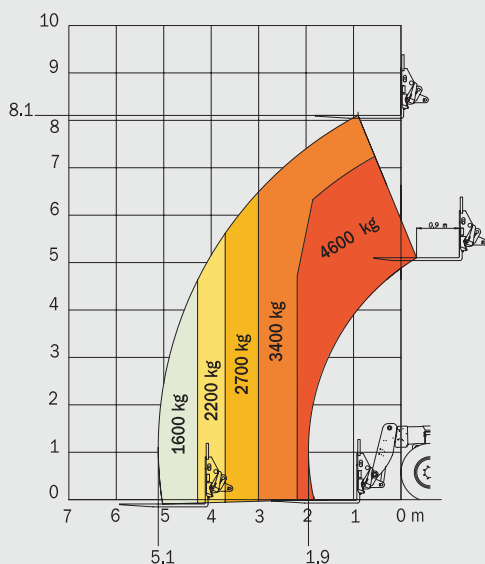
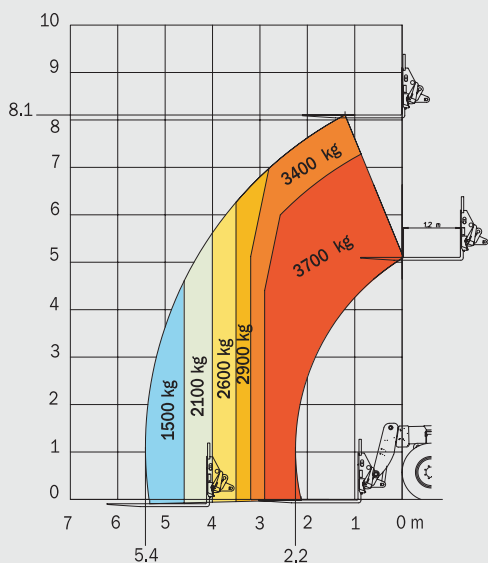


DIAGRAMM LASTSCHWERPUNKT 1200 MM



MOTOR

Diesel PERKINS 1104C-44 TA	
Zylinder/Hubraum :	4-Zylinder / 4400 cm ³
Leistung (ISO/TR 14396) :	132 PS/97kw
Nenndrehzahl :	2200 U/min.
Max. Drehmoment bei 1400 U/min :	500 Nm
Direkteinspritzung	
Sauglüfter	
Kühlung :	Wasser
Umweltnorm :	EUR2
Spannung :	12 Volt
Batteriekapazität :	120 Ah

TRAGKRAFT / HUBHÖHE

Lastschwerpunkt	à 600 mm	à 900 mm	à 1200 mm
Nenntragkraft :	6000 kg	4600 kg	3700 kg
Tragkraft bei max. Hubhöhe :	3500 kg	3400 kg	3400 kg
Tragkraft bei max. Reichweite :	1800 kg	1600 kg	1500 kg
Hubhöhe :	8,10 m	8,10 m	8,10 m
Maximale vordere Reichweite :	4,80 m	5,10 m	5,40 m
(vor den Rädern)			

ANTRIEB

Hydrostatischer Antrieb	
Hydrostatische Pumpe mit variablem Hubraum und stufenloser Drehzahlregelung	
Fahrtrichtungsschalter :	Elektromagnetisch
Mechanisches Getriebe mit 2 Vorwärts- und Rückwärtsgängen :	
Langsame Geschwindigkeit :	10 km/h
Schnelle Geschwindigkeit :	32 km/h

HYDRAULIK

Hauptpumpe :	Kolben
Druck :	275 bar
Leistung :	140 L/mn
Lenkpumpe :	
Typ :	Load Sensing
Maximaler Betriebsdruck :	170 bar

Steuerung : proportionaler elektrohydraulischer Joystick mit 3

Funktionen in Kombination :

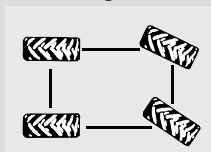
- 1 - Heben
- 2 - Teleskop
- 3 - Neigen
- 4 - Anbaugerät

ACHSEN

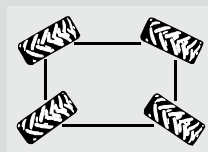
DANA Achsen
Ölbad mit 4 Stirnrädern
mit doppelwirkenden integrierten Lenkzylindern

Niveaueingleich : 10°/10° auf der Vorderachse

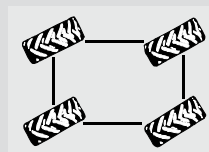
3 Lenkungsarten :



VORDERRADLENKUNG

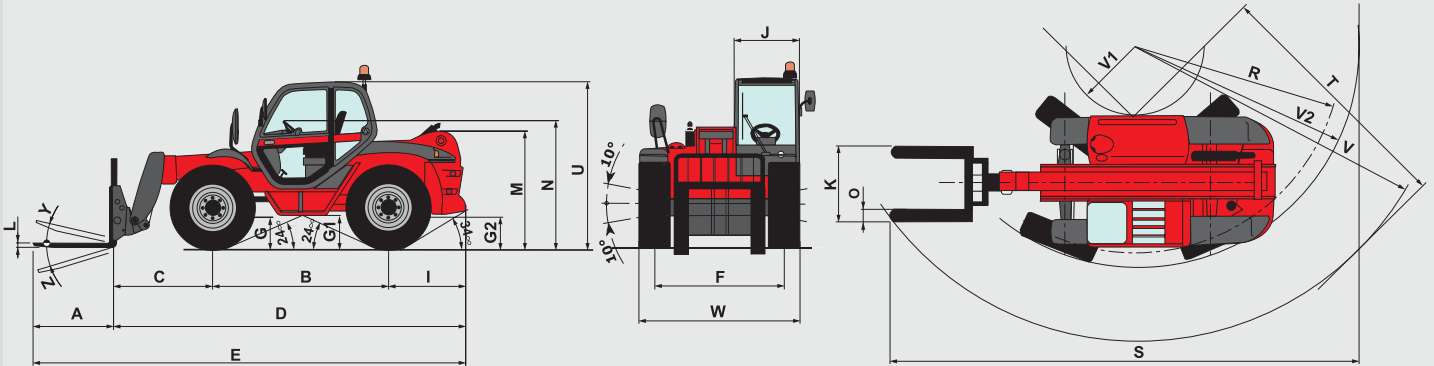


ALLRADLENKUNG



HUNDEGANG

DIAGRAMME



A	B	C	D	E	F	G	G1	G2	I	J	K	L	M	N	O	R	S	T	U	V	V1	V2	W	Y	Z
1200	2730	1540	5365	6565	1930	465	500	465	1095	865	1750	60	1725	1845	200	3550	7950	4050	2450	4850	1130	3750	2400	11°	125°

BREMSEN

Typ :	Mehrscheibenbremse im Ölbad
Steuerung :	Hydraulik
Achse :	Auf Vorder- und Hinterachse
Parkbremse auf der Vorderachse	
Hydraulische, negativ wirkende Mehrscheibenbremse im Ölbad	

BEHÄLTER / INHALT

Kühlsystem :	15 L
Motoröl :	8,1 L
Hydrauliköl (für Anbaugeräte) :	120 L
Kraftstoff :	118 L

BEREIFUNG

- Modell :	18 - 22,5 16 PR
- Fülldruck :	5 bar
- Zugkraft (unter Last) :	11200 daN

STANDARD AUSRÜSTUNG

- ROPS-FOPS Kabine
- GRAMMER Sitz
- Front und Herckscheibenwischer
- Beleuchtung
- Rundumkennleuchte
- Rückspiegel rechts und links
- Sicherheitssystem mit automatischer Blockierung kritischer Bewegungen
- Sicherheitsklappen an den Zylindern
- Heizung

TELESKOP ARBEITSZEITEN

Teleskop heben ohne Hublast :	9,8 sec
Teleskop senken ohne Hublast :	7,8 sec
Simultan Teleskop ausfahren :	11,3 sec
Simultan Teleskop einfahren :	6,7 sec

OPTIONEN

- Klimaanlage
- Komfortsitz
- Dachscheibenwischer
- Kabinenrückspiegel

GABELZINKEN

Maße :	200 x 60 x 1200 mm
Gewicht der Gabeln und Gabelträger	560 kg

GEWICHT

Gesamtgewicht mit Gabeln (unbeladen) :	11515 kg
Gesamtgewicht mit Gabeln (beladen) :	17515 kg

MHT 860 L TURBO LSU

Manitou, der Weltmarktführer bei Geländestaplern

MANITOU, der Erfinder des Geländestaplers, bietet heute mit seinen verschiedenen Produktreihen Lösungen an, die an die Bedürfnisse des jeweiligen Anwenders angepasst sind:



Stapler mit
Ladungsversetzung
MANISCOPIC



Masthubwagen,
geländegängig
und halbindustriell
MANITOU



Personenhubbühnen
MANIACCESS



Kompakte
Teleskopstapler
Twisco



Mitnahmestapler
MANITRANSIT



Lader/Löffelbagger
mit Teleskopausleger
MANIHÖE

Elektrische Palettenhubwagen
und Elektrische Deichselstapler
MANILEC



Ein Netz von Fachleuten

Mit einem Netz von 500 Verkaufsstellen in mehr als 100 Ländern weltweit verfügt Manitou über einen Qualitätsservice, der auf das Fachwissen von 2000 Technikern basiert, welche auf Manitou Produkte geschult sind um Ihre Anforderungen entsprechend zu erfüllen.

CE Bei den in dieser Broschüre gezeigten Ausstattungen kann es sich um Serien- oder Sonderausstattungen handeln, die unter Umständen nicht für alle Versionen erhältlich sind.

Weitere Einzelheiten erfragen Sie bitte bei Ihrem Manitou-Vertragshändler.

Deutschland und Österreich : **MANITOU Deutschland GmbH**

61239 OBER-MÖRLEN ☎ 496002 - 9199 - 0

Andere Länder : **MANITOU B.F. S.A.**

44158 ANCENIS cedex - FRANKREICH ☎ 33 2 40 09 10 11

www.manitou.com

700301DE

